

□メール内容

_____様

エリアなかいち秋田銘品館
レンタル店舗ご利用のご案内

秋田市の「エリアなかいち」で店舗を運営している秋田銘品館と申します。
本年5月20日より、レンタル店舗（PART2 スペース）のご利用受付を開始いたします。
市町村、商工会、業界団体様には、是非ご利用頂きたくご案内申し上げます。

詳しくは添付ファイルをご覧ください。

【添付内容】

- ・ 秋田銘品館の位置
- ・ 秋田銘品館の環境
- ・ 秋田銘品館フロア図
- ・ 秋田銘品館出店のごあんない PART2
- ・ 秋田銘品館出店のごあんない PART1
- ・ レンタル BOX について
- ・ レンタル店舗ご利用について
- ・ レンタル店舗（PART2）の料金

レンタル店舗にご興味ございましたら、下記項目をご記入の上、ご返信ください。

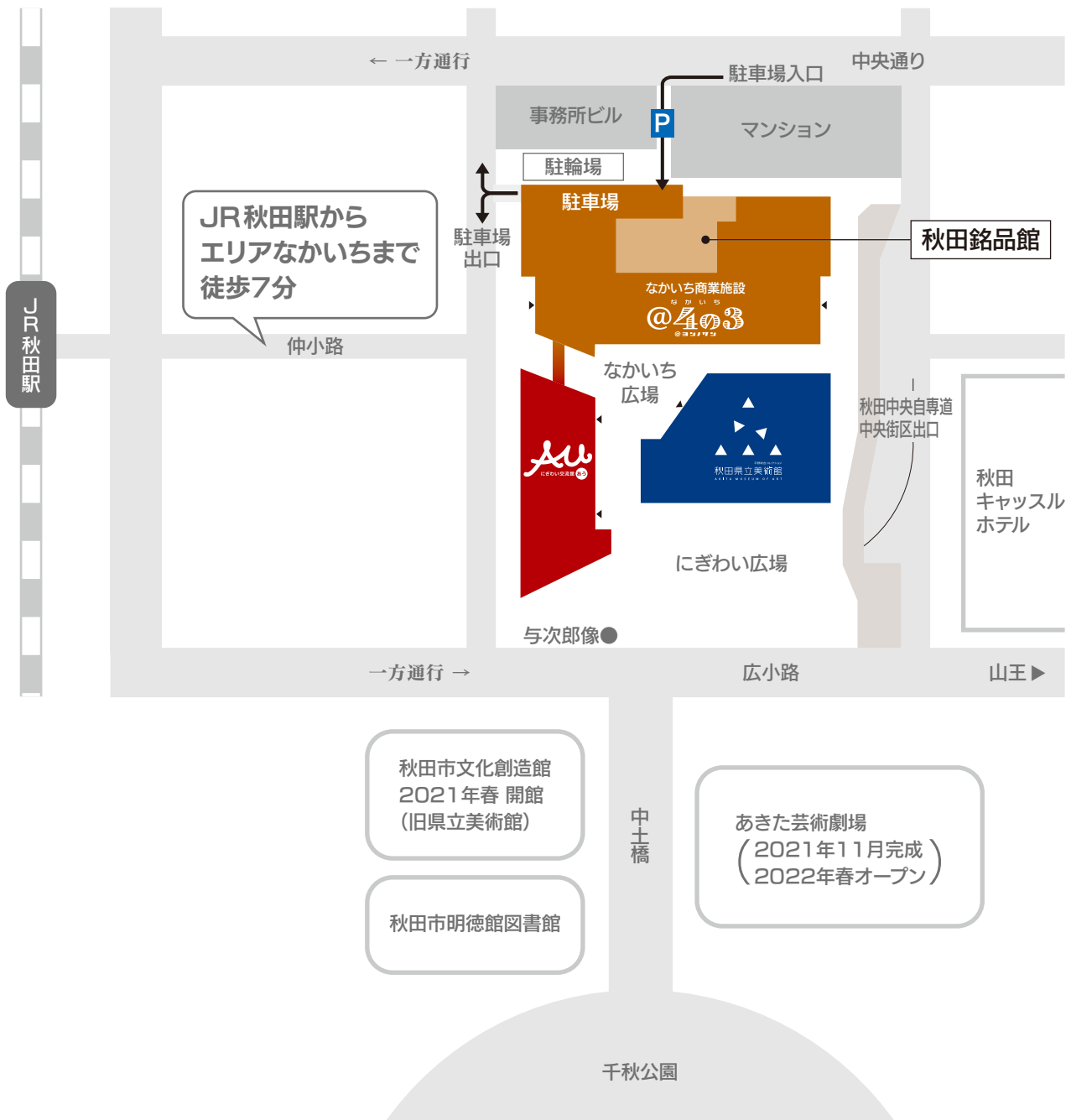
- (1) お名前（所属団体名）
- (2) ご担当者名
- (3) 連絡先（電話、E-mail）
- (4) 希望店舗番号
- (5) 現地打ち合わせご希望日

【連絡先】

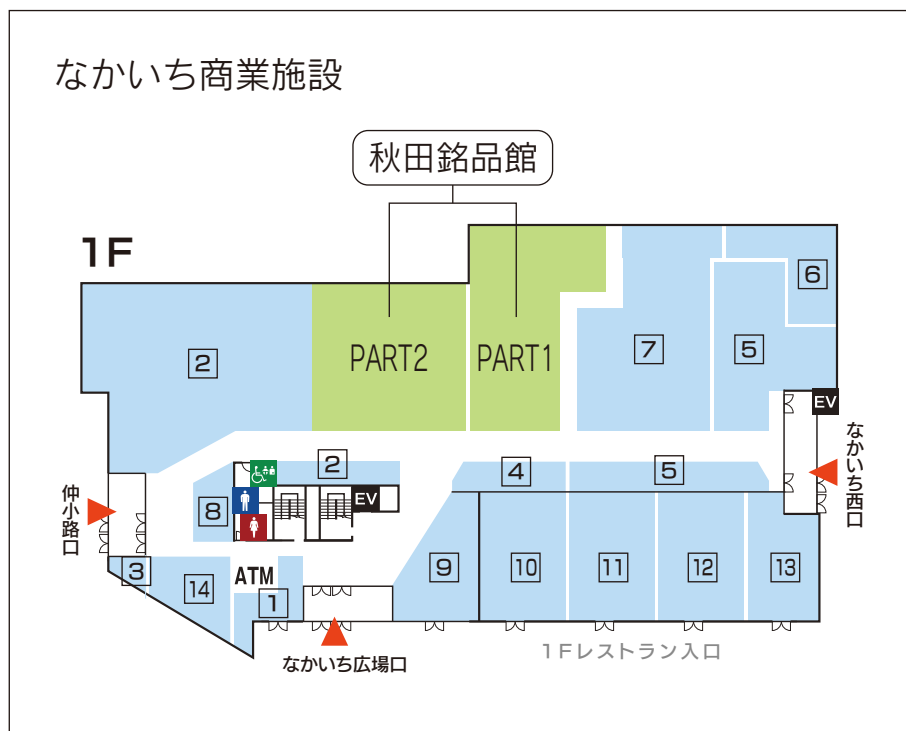
エリアなかいち 秋田銘品館 担当 森川
〒010-0001 秋田市中通 1 丁目 4-3
TEL・FAX 018-853-8160
Eメール：ko@bau.co.jp 携帯 090-1378-9382

秋田銘品館の位置

- ① 秋田市の中心街区にあり、多くの方がおいでになります。
また、2022年春には、あきた芸術劇場がオープンする等、
本店舗の利用価値はますます上がると考えられます。
販売拠点の確保は、如何でしょうか。
- ② 24時間営業の公営駐車場と一体の建物内の
1階にあります。
- ③ 秋田市中通1丁目4-3



秋田銘品館の環境



- | | | |
|---------------------|-----------------------|-----------------|
| 1 秋田犬ステーション | 6 ベーカリーパン工房
グリッシーニ | 11 本家あべや |
| 2 アーデ・ベー | 7 新店舗開店予定 | 12 88バル(ややばる) |
| 3 スポーツステーション
あきた | 8 花徳 | 13 寛文五年堂 |
| 4 秋田畑 | 9 カフェ グリッシーニ | 14 さきがけNewsCafe |
| 5 あぐりんなかいち | 10 なかいち棧敷 | |

なかいち広場口



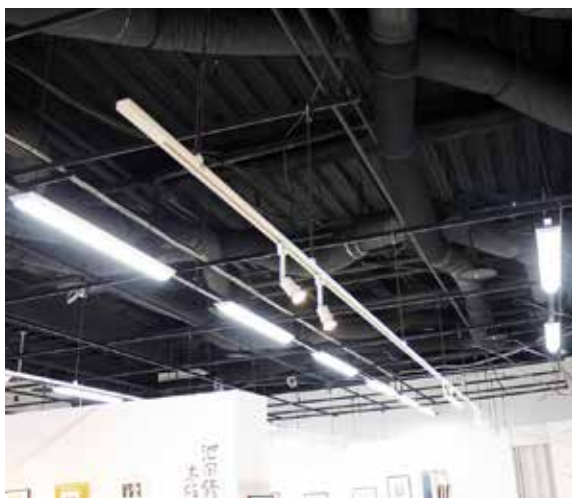
仲小路口



なかいち西口



秋田銘品館 出店のごあんない Part 2 スペース(新店舗増設中)



秋田銘品館ごあんない Part 1 スペース



秋田銘品館ごあんない

レンタルBOX.A (左右600×天地600×奥行450) 月額料金 ¥5,000<税別>



レンタルBOX.B (左右400×天地600×奥行450) 月額料金 ¥3,500<税別>



レンタル店舗のご利用について

- ・ 2 か月単位の申し込みからご利用いただけます。
- ・ 特産品、工芸品、食品加工品販売やアンテナショップとして、また市町村 PR コーナーとしてのご利用は如何でしょうか。
- ・ 販売員が不在の場合は、集中レジにて販売代行も可能です。
- ・ 館内センターの販売レンタルスペースを必要な日数に応じて、ご使用できます（有料）。
- ・ 店舗の仕切りパネル板をご用意いたしますが、店舗内の設営・ディスプレイ・店舗看板は、各自でお願いいたします。

レンタル店舗（PART2）の料金 ※同封の図面をご参照下さい。

敷金・礼金はありません。月契約の店舗料金のみです。
電気料もレンタル店舗料に含まれます。

レンタル店舗	⑬⑭⑮	1 か月	40,000 円（税別）
レンタル店舗	⑪⑫⑯⑰	1 か月	45,000 円（税別）
レンタル店舗	⑱⑲	1 か月	50,000 円（税別）