

3市連携事業



秋田市



男鹿市



潟上市

観光訪問客向けLINE公式アカウント

# あきた観光パスポート

**出稿無料 掲載クーポン募集中！！**

令和5年8月

各地域の夏まつり開始に合わせて



サービス開始予定

3市を訪れる観光客をターゲットに

LINE® でつながり観光情報や店舗情報を発信、

クーポンをフックとした送客も可能な新サービスです。

(令和5年度友だち登録者数見込約 5,000 名)



観光客との新しいタッチポイントを是非ご活用ください！



## 応募要項

参加資格…秋田市、男鹿市、潟上市のいずれかに店舗または事業所を有すること。

申込方法…本紙裏面をご参照ください。

お問い合わせ先…本紙裏面下部のお問い合わせ先までご連絡ください。

**お申込みは裏面から！**

## あきた観光パスポートとは？



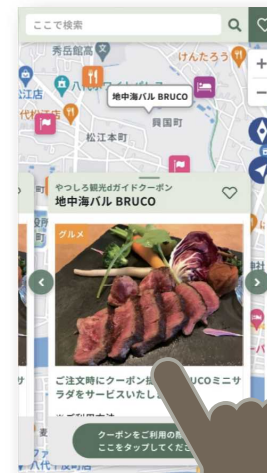
トークルームでサービスを提供

QRコードなどで友だち追加したユーザーに観光情報や関連するサービスを提供します。



観光スポット、観光コース情報の提供、アプリと連携した道案内で周遊を促進。

クーポンはリストやマップとして掲出し、消込、再配布もアプリ上で完結します。



※画面は開発中のものです。

# あきた観光パスポート

## クーポン掲載のお申込みにつきまして

下記お申込書にご記入の上、本紙最下段のお問い合わせ先まで FAX、または、以下の URL、QR コードより WEB サイトにてお申込みください。



<https://akita-dashboard.kanko-passport.com/sign-up>

以下の黒文字の項目は記入必須項目、青文字の項目は任意でのご記入となります。

### ご記入者さまについて

氏名 \_\_\_\_\_  
フリガナ \_\_\_\_\_  
役職など \_\_\_\_\_

### お店・会社の名称について

名称 \_\_\_\_\_  
ヨミ \_\_\_\_\_

### お店・会社のご住所などについて

市区町村 \_\_\_\_\_  
大字以下住所 \_\_\_\_\_  
建物名など \_\_\_\_\_  
アクセス \_\_\_\_\_

### ホームページ

電話番号 \_\_\_\_\_

### 営業時間・休業日について

営業時間 \_\_\_\_\_  
ラストオーダー \_\_\_\_\_  
休業日 \_\_\_\_\_

### 主な商品・料金について

商品名 \_\_\_\_\_  
お値段 \_\_\_\_\_  
商品名 \_\_\_\_\_

お値段 \_\_\_\_\_

商品名 \_\_\_\_\_

お値段 \_\_\_\_\_

商品名 \_\_\_\_\_

お値段 \_\_\_\_\_

### 商品・サービスについてひとつ

### クーポンについて

クーポン内容 (1 つ目)

制限事項・注意事項 (1 つ目)

クーポン内容 (2 つ目)

制限事項・注意事項 (2 つ目)

## ご記入例

### ご記入者さまについて

氏名 秋田 太郎  
フリガナ アキタ タロウ  
役職など 店長

### お店・会社の名称について

名称 秋田屋  
ヨミ アキタヤ

### お店・会社のご住所などについて

市区町村 秋田市  
大字以下住所 山王 1 丁目 1-1  
建物名など 本庁舎3階

### アクセス

県庁市役所前バス停より徒歩 1 分

### ホームページ

<https://www.city.akita.lg.jp/index.html>

電話番号 018-863-2222

### 営業時間・休業日について

営業時間 8:30 ~ 17:15  
ラストオーダー 17:00  
休業日 土、日、祝日

### 主な商品・料金について

商品名 お通し  
お値段 一人 300 円  
商品名 日本酒 (冷・燗)

お値段 600 円

商品名 いぶりがっこ

お値段 400 円

商品名 スモークチーズ

お値段 400 円

### 商品・サービスについてひとつ

見込み客の方に向けてご説明、  
アピールなどをご記入ください。

### クーポンについて

クーポン内容 (1 つ目)

1,000 円以上お買い上げでおまけ

制限事項・注意事項 (1 つ目)

平日に限る

クーポン内容 (2 つ目)

麺類ご注文で味玉プレゼント

制限事項・注意事項 (2 つ目)

ご本人さま限り

お問い合わせ 秋田市 観光文化スポーツ部観光振興課 観光担当：久米

TEL 018-888-5602 FAX 018-888-5603

男鹿市 観光文化スポーツ部観光課

TEL 0185-24-9220 FAX 0185-23-2424

潟上市 産業振興部商工観光振興課

TEL 018-853-5350 FAX 018-853-5280

※お問い合わせ、FAX でのお申込みは所在される各市までご連絡ください。